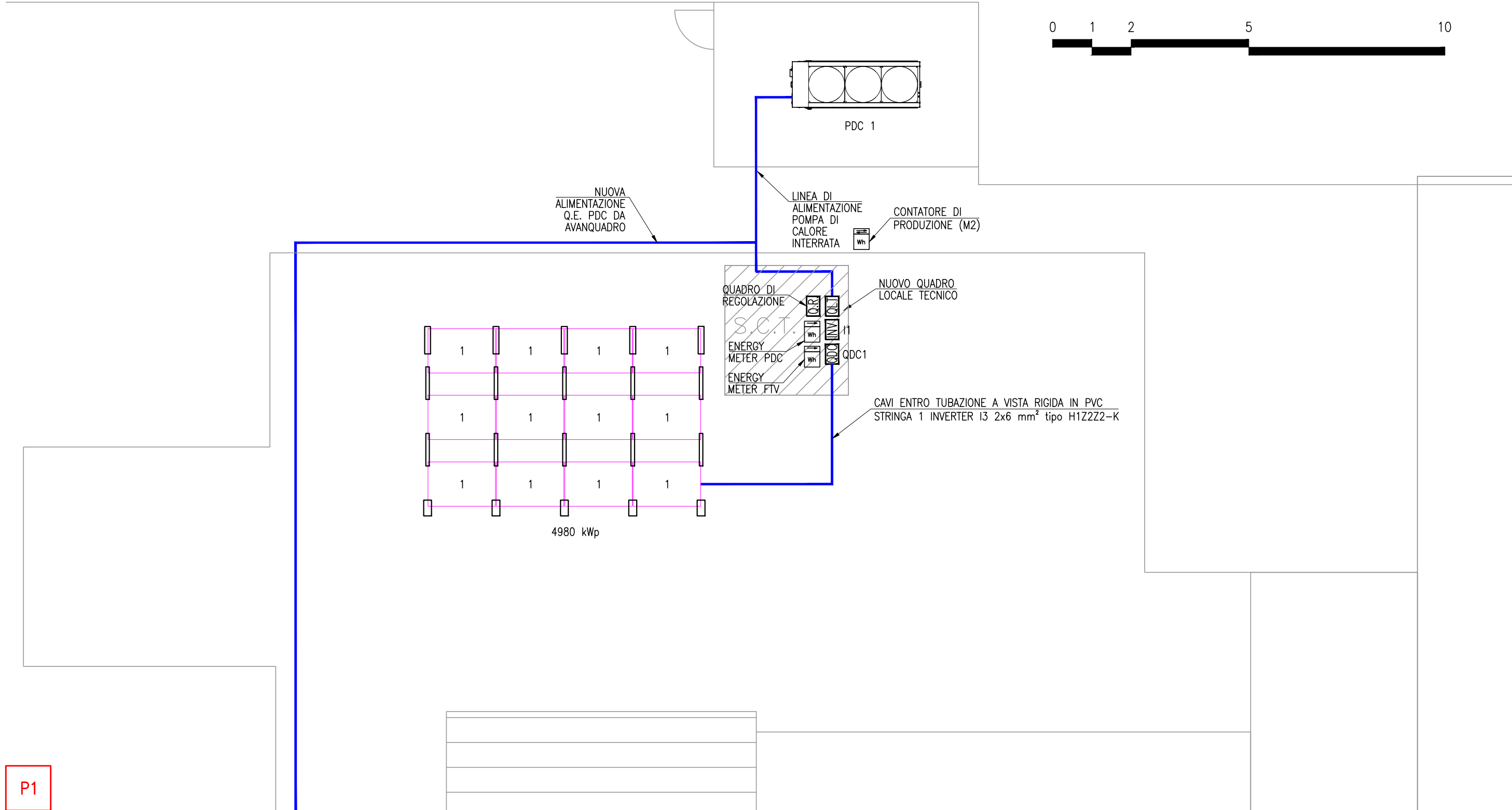
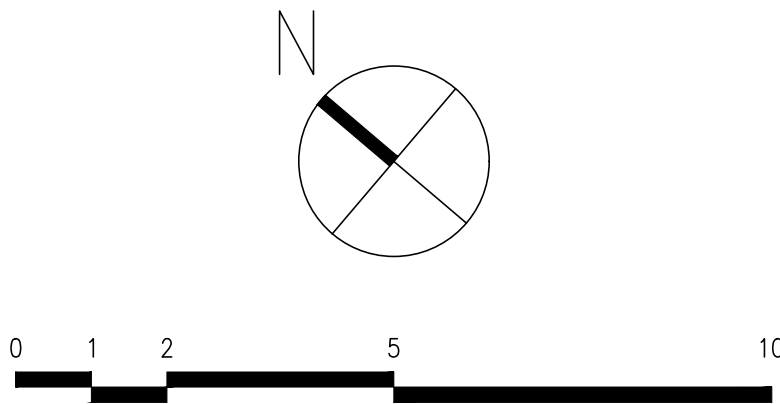


## DISTINTA APPARECCHIATURE

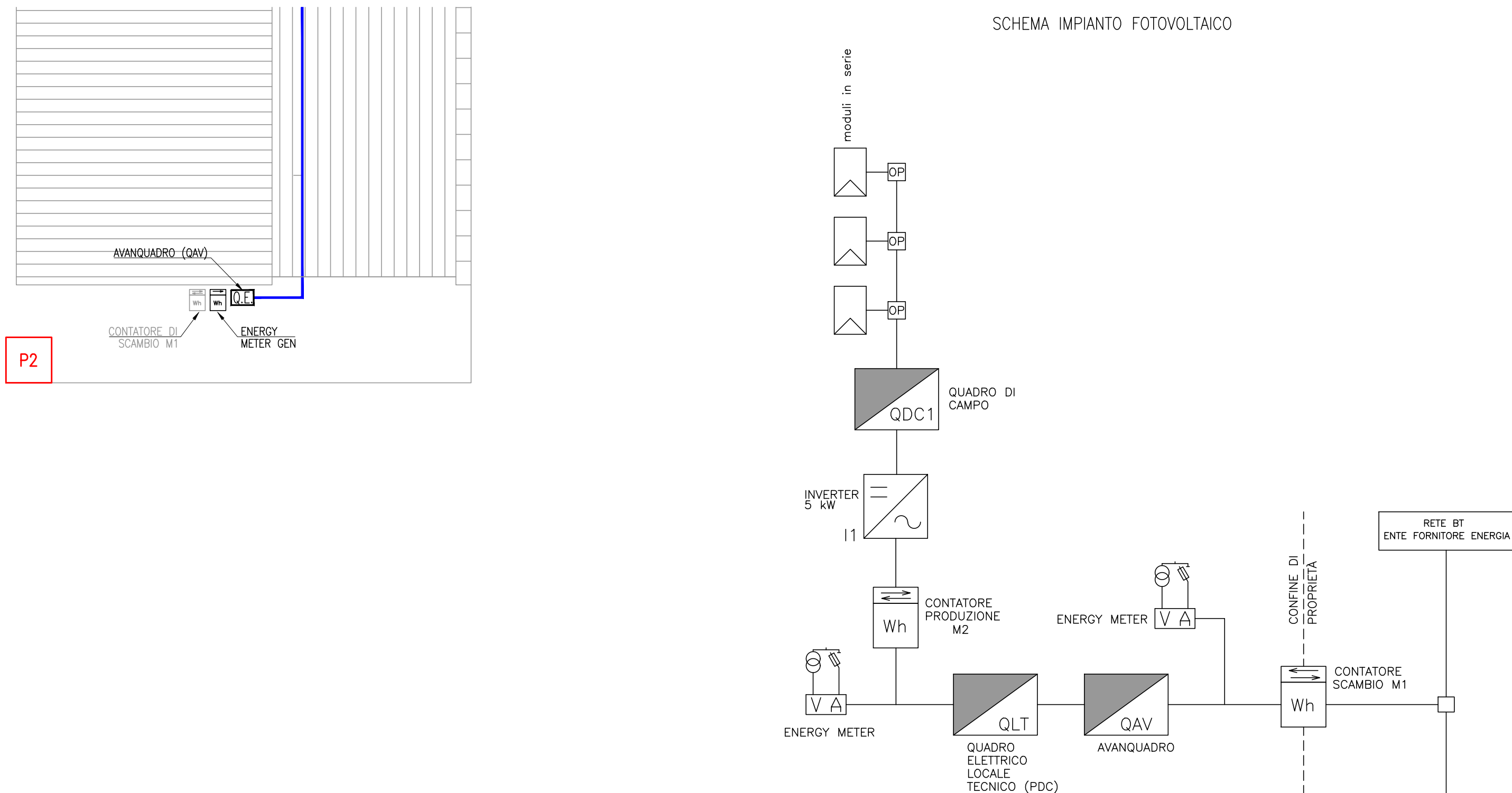
COD. APP.	DESCRIZIONE	TIPO	CARATTERISTICHE	Q.TA'	NOTE
Modulo FV	Modulo fotovoltaico monocristallino	JA SOLAR JA Solar/JAM54530-415/MR (o similare)	Pmax (STC) 415 W; Ulteriori specifiche entro Capitolato Speciale d'Appalto	12	
OP	Ottimizzatore	HUAWEI SUN2000-450W-P (o similare)	Potenza di ingresso nominale: 450 W; Ulteriori specifiche entro Capitolato Speciale d'Appalto	12	
QDC1	Quadro di campo	IP65 con porta trasparente in plastica ABS (anti-UV)	Quadro di campo per collegamento, protezione e sezionamento stringa con portafusibile sezionabile, fusibili e scaricatore DC	1	
INV 11	Inverter ibrido trifase	HUAWEI SUN2000-5KTL-M1 (o similare)	Pmax fotovoltaico=7,5 kW; Pnom AC=5,00 kW; Ulteriori specifiche entro Capitolato Speciale d'Appalto	1	
-	Energy meter	SCHNEIDER Multimetra PM3255 (o similare)	Multimetra PM3255 - inserzione con TA - THd, Allarmi - 2IN/2OUT - Modbus	3	1x Monte QGBF; 1x PDC; 1x FTV; *
-	Zavorre in cls per FTV su tetto piano	SUN BALLAST Connect (o similare)	Tilt 5°; compresa uaina (KGN23115), No-Flex (K23712), Piastra di giunzione universale (K23804)	Vedi specifiche produttore	**

\* Cavi RS-485 idonei per posa insieme a cavi di energia con marcatura 450/750 V e 0,6/1 kV  
\*\* Guaina di protezione in EPDM spessore 1cm interposta tra punti di appoggio zavorra e manto di copertura

VIA EDMONDO DE AMICIS



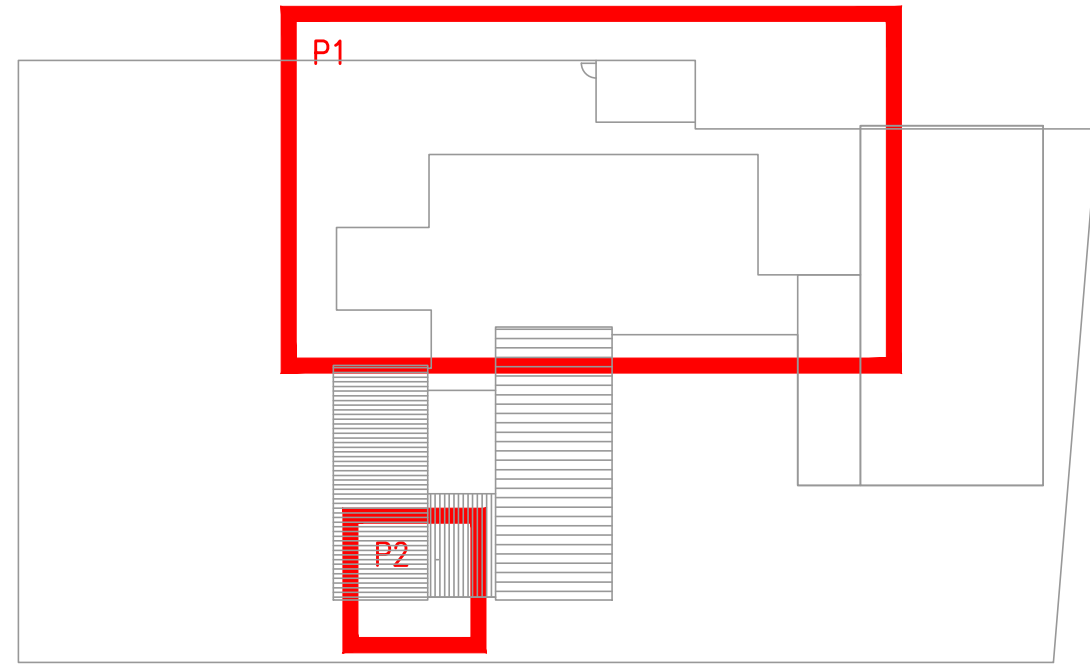
## SCHEMA IMPIANTO FOTOVOLTAICO



## LEGENDA

CAMPO FOTOVOLTAICO SU COPERTURA PIANA COMPOSTO DA:  
N. 1 STRINGA DA 12 PANNELLI  
N. 12 PANNELLI IN SILICIO MONOCRISTALLINO DA 415 Wp CADAUNO  
AZIMUTH 47°  
TILT 5°  
Pot. 4,98 kWp  
NUMERO STRINGA DI APPARTENENZA

## KEYMAP



### Affidamento in concessione del servizio energia e gestione integrata degli impianti di illuminazione pubblica, degli impianti termici ed elettrici, di proprietà del Comune di Loiri Porto San Paolo



## Comune di Loiri Porto San Paolo



**ENGIE Servizi S.p.A.**  
Viale Giorgio Ribotta, 31 - 00144 Roma

**Comune di Loiri Porto San Paolo**  
Via Dante, 28 - 07020 Loiri (SS) | Via P.Nenni - 07020 Porto San Paolo (SS)

**PROGETTO ESECUTIVO**  
(comma 8, art. 41, Parte IV del d.Lgs 31 marzo 2001)

ORDINE DEGLI INGEGNERI  
PROVINCIA DI CAGLIARI  
DOTT. MAGISTRALE IN INGEGNERIA  
CARLO COSTANTE  
SEZIONE A - N° 4139  
INGEGNERE CIVILE AMBIENTALE, INDUSTRIALE, DELL'INFORMAZIONE

DESCRIZIONE

**PROGETTO ESECUTIVO DELLE OPERE PREVISTE NEL PIANO DI INVESTIMENTO**  
Planimetria e schema elettrico impianto fotovoltaico  
ED.04 - ISTITUTO COMPRENSIVO LOIRI

TAVOLA N°

**ED-04-ESE-SDP**  
**FTV**

PROGETTO

**ESECUTIVO**

SCALA

**1:100**

DATA

**APRILE 2024**

DIS.

-

FILE

-

LE INFORMAZIONI CONTENUTE NEL PRESENTE DOCUMENTO SONO DI NATURA RISERVATA E DI ESCLUSIVA PROPRIETÀ DELL'ENGIE SERVIZI SPA E' FATTO ESPRESSO DIVIETO AL DESTINATARIO DEL PRESENTE DOCUMENTO  
1. DI COPIARE, RISTAMPARE O RIPRODURRE IN ALTRO MODO LE INFORMAZIONI O ANCHE SOLO UNA PARTE DELLE STESS  
2. DI FORNIRE, RIVELARE, DIVULGARE, ASSEGNARE O METTERE IN QUALSIASI ALTRO MODO A DISPOSIZIONE LE INFORMAZIONI, O PARTE DELLE STESS, AI SUOI DIPENDENTI, FATTA ECCEZIONE PER QUELLI CHE RISULTANO PREPOSTI ALLA GESTIONE DEL DOCUMENTO, O A TERZI  
IL DESTINATARIO DEL PRESENTE DOCUMENTO DOVRÀ ALTRESI' PRENDERE TUTTE LE RAGIONEVOLI PRECAUZIONI PER PREVENIRE QUALSIASI RIPRODUZIONE, DIVULGAZIONE O UTILIZZO DELLE INFORMAZIONI PER SCOPI DIVERSI DA QUELLI PREVISTI IN RELAZIONE ALLA NATURA E ALLE FINALITÀ DEL DOCUMENTO, NONCHÉ QUALSIASI ACQUISIZIONE DELLE INFORMAZIONI DA PARTE DI PERSONE NON AUTORIZZATE.